

# Инструкция установки связи Fanuc →RS232→Компьютер

## Настройки на станке.

1. В настройках станка, установить кан. Ввод/вывод поставить 0 (или Param20=0).
2. Обязательно ставим Param24=10

НАСТРКА (РУЧН)

00100 N00000

ЗАПИСЬ ПАРАМ. = **1** (0:ЗАПРЕТ 1:РАЗРЕШ)  
 ПРОВ ЧЕТН ВЕРТ = 0 (0:ВЫК 1:ВКЛ)  
 КОД ВЫВОД ПЕРФО= 1 (0:ЕІА 1:ІSO)  
 ЕДИНИЦА ВВОДА = 0 (0:ММ 1:ДЮЙМ)  
КАН. ВВОД/ВЫВОД = 0 (0-35:NO. КАНАЛА)  
 ПОСЛЕДОВАТЕЛ N = 1 (0:ВЫК 1:ВКЛ)  
 ФОРМАТ ЛЕНТЫ = 0 (0:НЕТ CNV 1:F10/11)  
 ПОСЛЕД. ОСТАН. = 0 (N ПРОГРАММЫ)  
 ПОСЛЕД. ОСТАН. = 0 (ПОСЛЕДОВАТ N)

КОНТРАСТ ( + = [ ON:1 ] - = [OFF:0 ] )  
 ) ^ S 0 T0000  
 MDI \*\*\*\* \* \* \* \* 14:45:27  
 { СМЕЩЕН } { НАСТР } { ЗАГОТ } { (ОПЕР) }

2.Переходим к настройкам подключения:

[System]→**4**→**4**→[Все ІO]

Установить параметры канала ввода/вывода:

СЧИТ/ВЫВОД (ПАРАМЕТР)

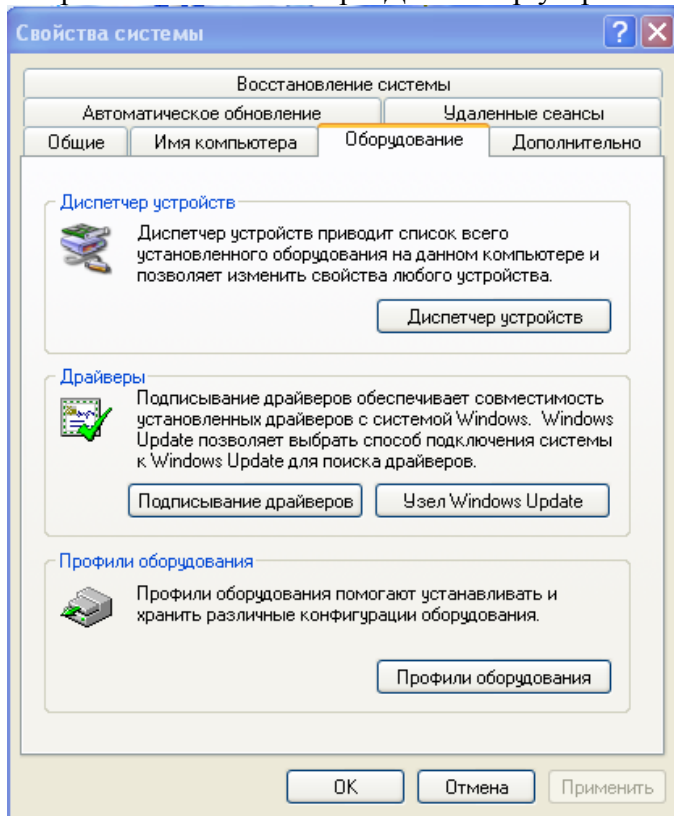
00034 N00010

КАН ВВОД/ВЫВ **0** ВЕРТ ПРОВЕРК ВЫК  
 НОМЕР УСТ-ВА 0 ВЫВОД КОДА ІSO  
 СКОР ПЕРЕДАЧ 9600 ВВОД КОДА ASCII  
 СТОПОВЫЙ БИТ 2 ПОДАЧ НА ВЫХ НЕТ ПДЧ  
 ВВОД НУЛЯ (ЕІА) НЕТ ВЫВ КОНЕЦ БЛОК LF  
 ВЕРТ ПРОВ (ПРМЧ) ВЫК

(0-3: КАНАЛ NO. ) ) \_ S 0 T0000  
 EDIT \*\*\*\* \* \* \* \* ALM 14:51:46  
 { PRGRM } { ПАРАМ } { СМЕЩЕН } { МАКРОС } { (ОПЕР) }

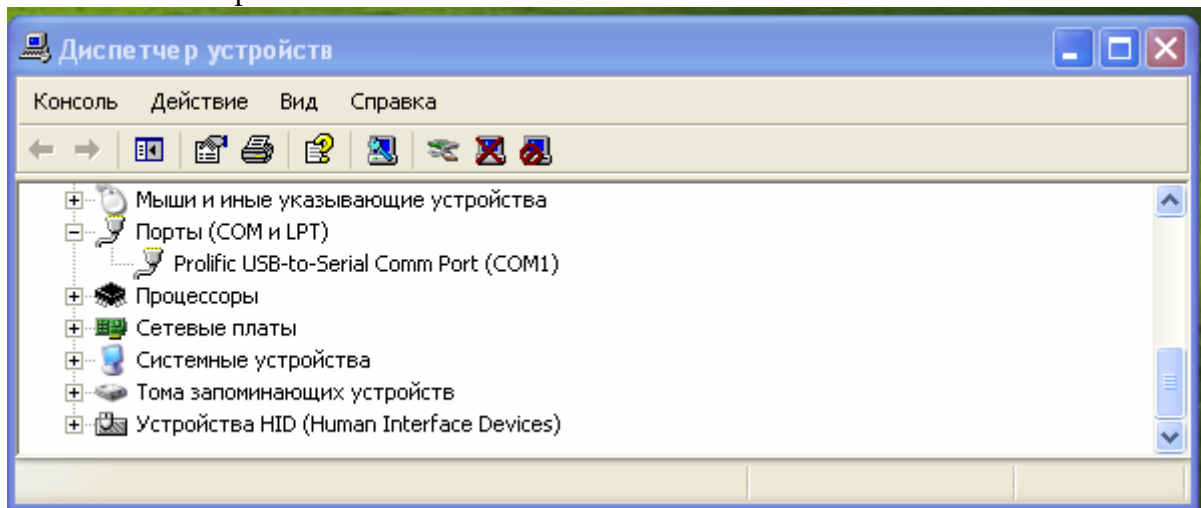
Настройка подключения кабеля на компьютере:

Открыть Мой компьютер->Диспетчер устройств->Закладка Оборудование:

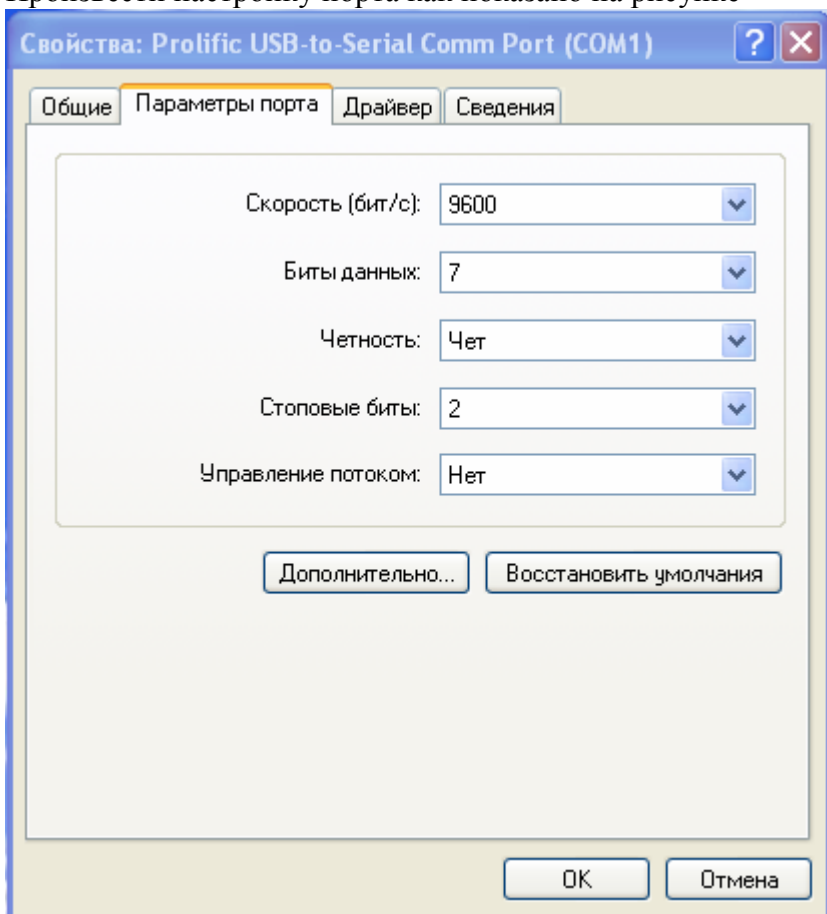


Если на ноутбуке-компьютере нет Com порта

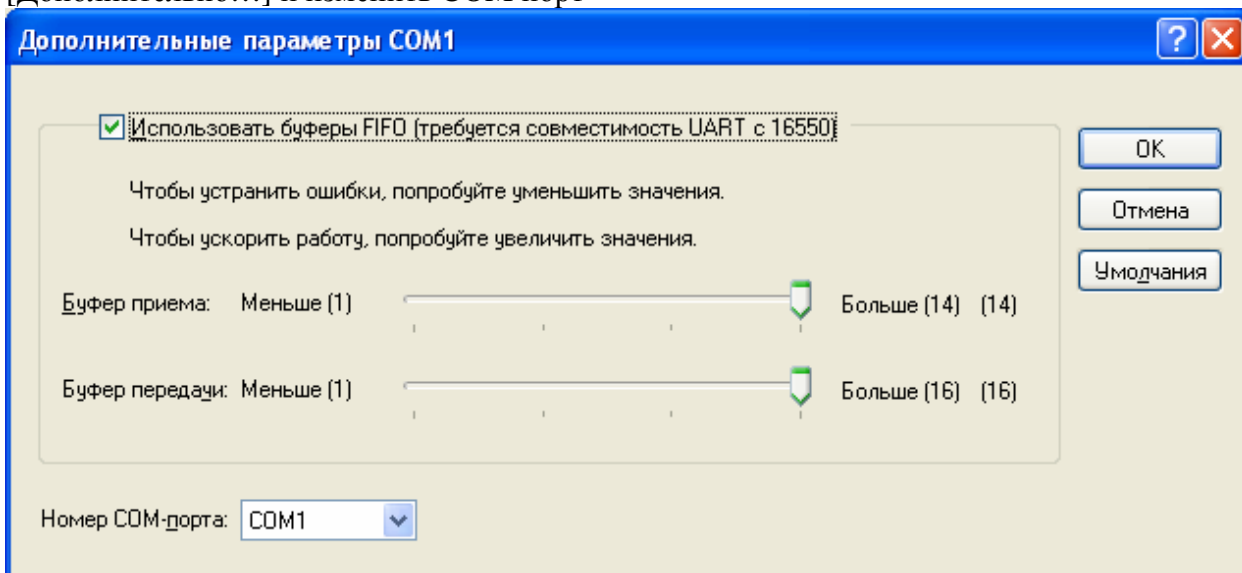
При подключение переходника USB-RS232 и установки на него драйверов должен появиться COM port



Произвести настройку порта как показано на рисунке




Т.к. очень многие программы не работают с COM портами с номером больше 2 -  
Выставить в настройках com порт на com1, это можно сделать нажав на кнопку  
[Дополнительно...] и изменить COM порт

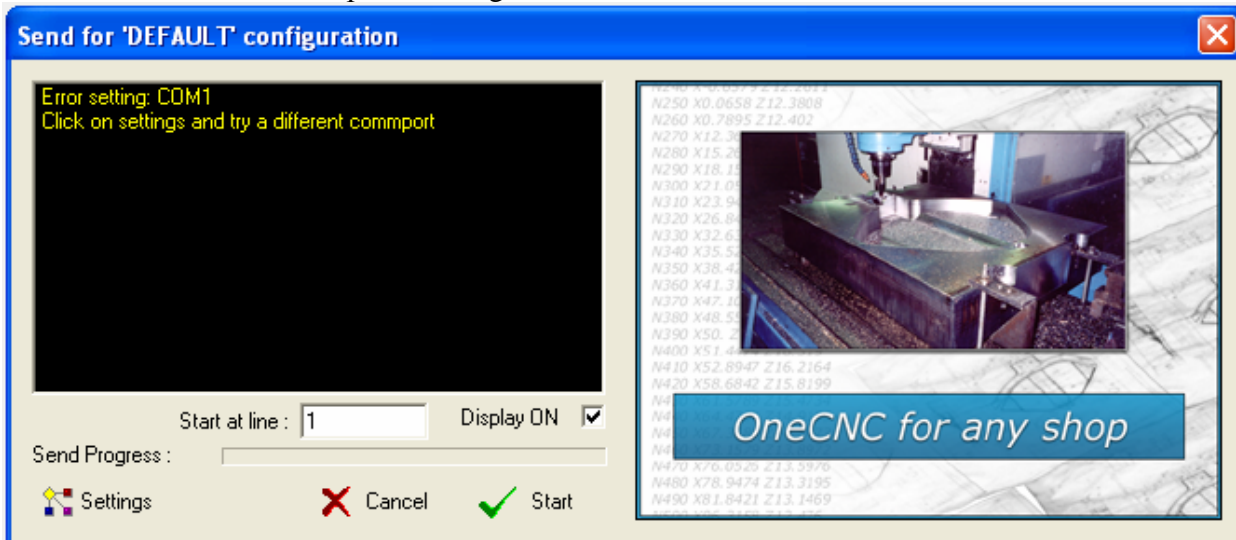


Или изменить разъем компьютера в который вставляется адаптер USB-RS232 или провод  
нуль модема

Передача управляющих программ  
Настройка программы NC Link:  
1 Настройка посылки программы обработки в ЧПУ

Нажать  (Send)

В появившемся окне выбрать Setting



Изменить данные как показано на рисунке 1, где com1- номер Ком порта в ноутбуке или компьютере

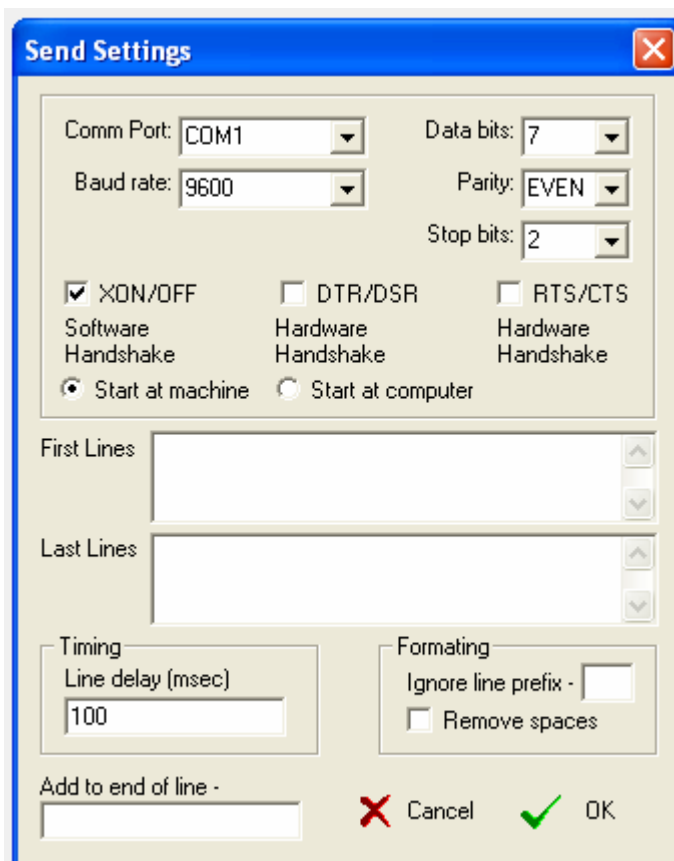


Рис.1

По завершению нажать на кнопку «Ок»

По нажатию старт будет ожидание подтверждения с ЧПУ Приема файла который открыт в программе NCLink

В ЧПУ требуется произвести запись данных:

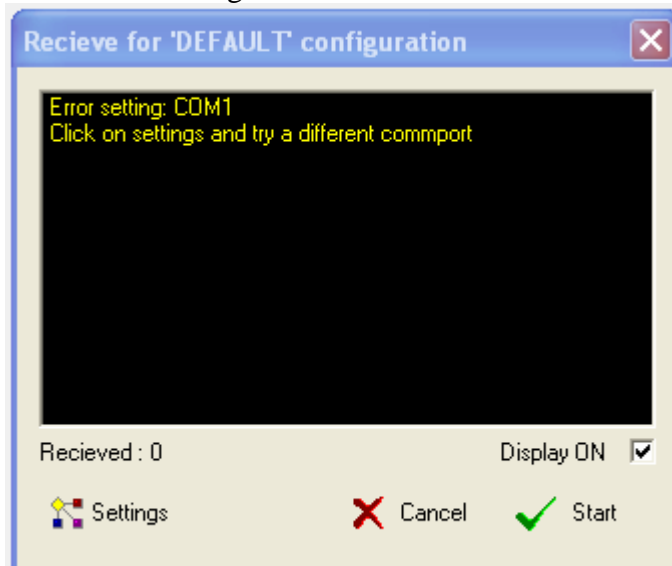
Чтение программы

EDIT → [PROG] → **4** → [ЧТЕНИЕ] → [Запуск]

## 2. Настройка приема данных с ЧПУ

Нажать  (receive)

В появившемся окне нажать на setting



Изменить данные, как показано на рисунке 2

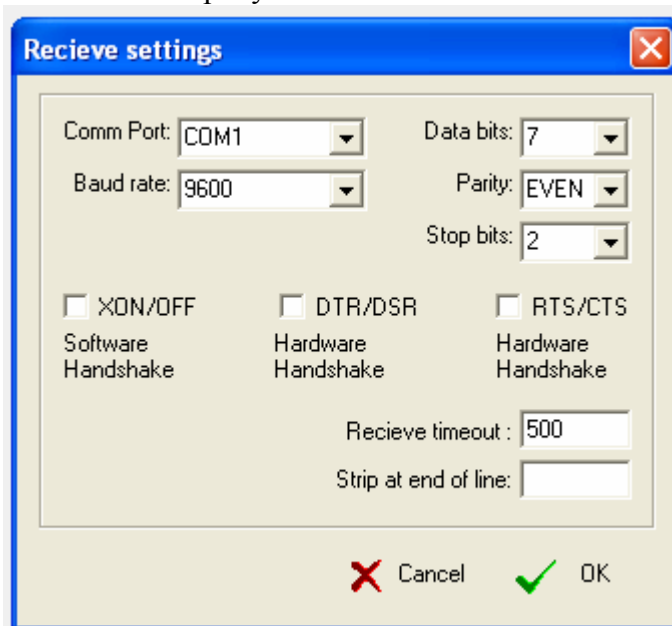


Рис.2

По завершению нажать на кнопку «Ок»

По нажатию старт программа перейдет в режим ожидания готовности станка, и приема данных

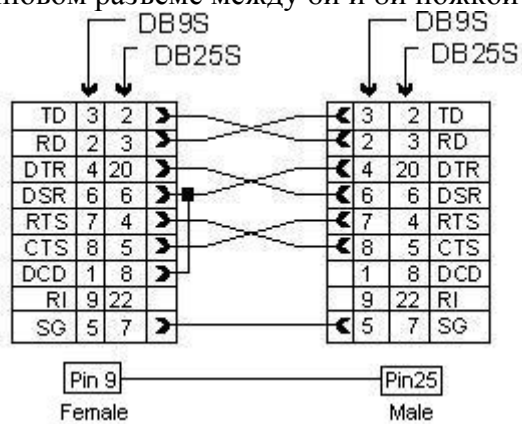
На станке произвести передачу данных:

Запись программы

EDIT → [PROG] → **4** → [ПЕРФОР] → [Запуск]

### Распайка кабеля COM порта

Отличается от обычного нульмодемного кабеля только отсутствием перемычки на 25 пиновом разъеме между 6й и 8й ножкой



Передача данных тестировалась с использованием переходника USB-RS232